

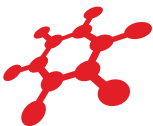


ACHTUNG! Unsere Preise gelten bis zum 31.05.2012
 Nach diesem Datum behalten wir uns Preisanpassungen vor.
 Sie erhalten für die restliche Laufzeit des Kataloges eine Preisliste.

Der Inhalt des Kataloges hat Gültigkeit bis zum 30.06.2013.

Hauptkatalog Chemie und Biologie

- Naturwissenschaftliche Lehr- und Lernmittel für die Fächer Chemie, Biologie und Physik
- Allgemeine Lehr- und Lernmittel
- Planung und Einrichtung kompletter Unterrichts- und Sammlungsräume
- Chemikalien und Reagenzien
- Mikroskope, Video, Mikrofotografie, AV-Geräte, Projektoren
- Umwelttechnik für Luft-, Wasser- und Bodenuntersuchung
- Labortechnik, Labor- und Schulmöbel, Sicherheitsschränke
- Glasbläserarbeiten und Reparaturen



KLÜVER & SCHULZ

Klüver & Schulz GmbH

Osterbrooksweg 13 a • 22869 Schenefeld

Telefon: 040 / 840 52 18-0 • Fax: 040 / 840 52 18-55

E-Mail: info@klueverundschulz.de

www.klueverundschulz.de

Ihre Ansprechpartner	Telefonnummer	E-Mail
<i>Geschäftsführung:</i>		
Udo Schulz	040/840 52 18 – 10	udo.schulz@klueverundschulz.de
Holger Klüver	040/840 52 18 – 30	holger.kluever@klueverundschulz.de
<i>Kundenservice:</i>		
Karin Schulz	040/840 52 18 – 20	karin.schulz@klueverundschulz.de
Lars Christensen	040/840 52 18 – 40	lars.christensen@klueverundschulz.de
<i>Buchhaltung:</i>		
Kirstin Dose	040/840 52 18 – 50	buchhaltung@klueverundschulz.de
<i>Versand/Lager:</i>		
Andre Seidl	040/840 52 18 – 60	versand@klueverundschulz.de
Björn Oltrop	040/840 52 18 – 61	versand@klueverundschulz.de
Karl-Heinz Kruse	040/840 52 18 – 60	versand@klueverundschulz.de

Rufen Sie uns an, wir helfen Ihnen gern!

Klasse 5 und 6

1

CVK-Experimentierboxen/Naturphänomene	9 – 15, 18 – 23, 26 – 27 29 – 36, 38 – 50, 51 – 60	Atemvolumenmesser Handspirometer	51
Tellurium	28	Zubehör	16 – 17, 24 – 25
Regen- und Schneemesser	28	<i>In unserem Sonderteil „Klasse 5 und 6“ finden Sie zum größten Teil fertige Experimentiersätze. Eine Kostenübersicht für Einzelteile senden wir Ihnen gerne auf Wunsch zu.</i>	
Transparentemappen	37	Sicherheit für Kinder: Kinderkittel & Schutzbrillen siehe Kapitel 14	
Funktionsmodell des menschlichen Auges	51		

Chemol

2

Versuche in Clipboxen	61	Chemol 3 Themenkreis Luft	64
Chemol 1 Grundausstattung aller Versuche	62	Chemol 4 Themenkreis Feuer	65
Chemol 2 Themenkreis Wasser	63	Chemol 5 Themenkreis Erde	66

Alternative Energien und Solar-Wasserstofftechnologie

3

Wasserkraft	67	Fotovoltaik	70, 73, 77 – 79
Wärmepumpe	67	Wasserstoff-Experimentiergeräte	74, 84 – 94
Stirlingmotor	67	Windenergie	75, 80 – 83
Dampfmaschinen	68	Energie Check Messgeräteköffer	76
Solarthermische Energieumwandlung	69, 71 – 72		

Versuchsaufbauten und Experimentierkits

4

Schülerexperimente	95 – 98, 100, 102	Demonstrationsversuche	101, 103, 113, 126 – 134
Erdöldestillation	98	Zitt-Apparaturen	105 – 112, 114 – 125

Geräte

5

Waagen	135 – 143	Multimeter	161 – 166
Zentrifugen	143	CASSY®	167 – 174
Wasserbad	143	PH-/Leitfähigkeits- und	
Brut- und Trockenschränke	144 – 145	Sauerstoffmessung	170 – 185
Autoklaven, Schnellkochtopf	146	Photometer/UV-IR Geräte	174 – 175, 186 – 189
Kochplatten, Mikrowelle, Tauchsieder, Wasserkocher	147	Elektrochemie	190 – 207
Einhängethermostat, Heizhauben	148 – 149	Zeitmessung	208 – 209
Magnetrührer und Zubehör	149 – 153	Chromatographie	210 – 212
Rotationsverdampfer	153	Temperaturmessung	213 – 222
Vakuumpumpen	153 – 154	Dichtebestimmung	223 – 224
Wasserdestillier- und Entsalzungsgeräte	154 – 155	Handrefraktometer	224
Ultraschallreinigung	156	Spektroskope, Spektraltafel	225
Netzgeräte (Stromversorgung)	156 – 160	Geräte zur Kunststoffchemie	226

Labormaterial

6

Abdampfschalen	227 – 228	Schläuche, Verbinder, Hähne, Stopfen	248 – 252
Kristallisierschalen, Uhrgläser	228	Reagenzgläser und Gestelle	253 – 254
Petrischalen, Sandbadschalen, Glaswannen	229	Gaswaschflaschen, Gasmess- u. Standzylinder	255 – 257
Rund- und Stehkolben	230	Schliffbauteile	258 – 259
Messbecher, Bechergläser, Erlenmeyerkolben, Mörser	230 – 231	Winkelrohre, Experimentierrohre, Kolbenprober	260 – 272
Tiegel, Porzellanschiffchen, Tüpfelplatten, Wägeglast	232	Labormetall, Spatel, Zangen, Löffel,	
Volumenmessgeräte	233 – 234	Stative, Klemmen, Muffen	272 – 283
Pipetten: Spülgerät, Aufbewahrung, Hilfe	235 – 237	Gasbrenner und Zubehör	284 – 288
Büretten	237 – 238	Laborhilfsmittel	288 – 292
Flaschen und Zubehör	238 – 245	Stahlflaschen, Gase und Zubehör	293 – 295
Filtration und Zubehör	245 – 248	Aufbewahrung	295 – 296

Medien zur Chemie

7

Molekülbaukästen	397 – 305	Transparentemappen, Videos, CDs, DVDs	316 – 317
Periodensysteme	306 – 309	Schaukästen	318
Atommodelle	310 – 311	DVDs/CD-Roms zur Chemie	319 – 328
Mineralien- und Gesteinssammlung	312 – 315	Bücher zur Chemie	329 – 334

Umweltanalytik

8

Gastester, Ozon-Teststäbchen, Geigerzähler, Schallpegelmesser, Luxmeter, Windmesser, Hygrometer, Barometer, Regen- und Schneemesser, Thermometer und Wetterstationen	335 – 341	Ultraschall-Detektoren Ferngläser, Spektive, Kompass, GPS Boden- und Gewässeruntersuchung	342 – 343 344 – 345 346 – 354
----------------------------------------------------------------------------------------------------------------------------------------------------------------------	-----------	-------------------------------------------------------------------------------------------------	-------------------------------------

Mikroskopie und Zubehör

9

Aquaristik, Zoologie, Tierhaltung, Fanggeräte Mikroskopiezubehör Mikrobiologie	355 – 363 363 – 371 372 – 375	Lupen, Mikroskope, Stereolupen, Videokameras Mikroskopische Präparate Aufbewahrung Mikroskopische Präparate	376 – 400 401 – 410 405
--------------------------------------------------------------------------------------	-------------------------------------	-------------------------------------------------------------------------------------------------------------------	-------------------------------

Zoologie, Humanbiologie und Botanik

10

Tierskelette, Stopfpräparate Biologie-Modelle	411 – 413 414 – 476
--------------------------------------------------	------------------------

Anschauungsmaterialien/Funktionsmodelle

11

CASSY® zur Biologie Funktionsmodelle Experimentier-Kits Atemmessgerät Spirometer	477 – 479 479 – 480, 482, 485 – 489, 493, 499 – 502 480, 490 – 492 481 481	Blutdruckmesser, Stethoskope Tupfer, Spender Verhütungsmittelkoffer Schaukästen Lehrtafeln, Transparentemappen, Videos, CDs	482 – 483 484 484 – 485 494 – 498 503 – 508
----------------------------------------------------------------------------------------------	----------------------------------------------------------------------------------------	-----------------------------------------------------------------------------------------------------------------------------------------	---------------------------------------------------------

Genetik

12

Experimentier-Kits Thermocycler, Zentrifuge, Wasserbad Elektrophorese-Kammer/-Station Leuchtkasten	509 – 513, 517 – 526, 530 514 515 516	Funktionsmodelle DNA-Modelle Evolutionsspiele	526 527 – 528 529 – 530
-------------------------------------------------------------------------------------------------------------	------------------------------------------------	-----------------------------------------------------	-------------------------------

Biologie Multimedia

13

Transparentemappen Transparente, CDs, DVDs KOSMOS Bücher CDs zur Biologie, interaktiv	531 – 538 539 – 541 542 – 544 545 – 546	DVDs, Mappen und CDs zur Biologie DVDs zur Biologie DVDs zur Sachkunde	547 – 551 552 – 564 564 – 568
------------------------------------------------------------------------------------------------	--------------------------------------------------	------------------------------------------------------------------------------	-------------------------------------

Sicherheit und Entsorgung

14

Schutzbrillen, Augenschutz, Mundschutz Erste Hilfe Ausrüstung Handschutz, Schutzkleidung Feuer- und Brandschutz	569 – 572 572 – 573 574 – 575 576	Abfallentsorgung und Aufbewahrung Etiketten und Warnetiketten Wandtafeln	577 578 – 579 580 – 582
--------------------------------------------------------------------------------------------------------------------------	--------------------------------------------	--------------------------------------------------------------------------------	-------------------------------

Großgeräte und Labormöbel

15

Kühlgeräte, Dewargefäße Laborspülmaschinen, Reinigungsmittel Abtropfgestelle Transportwagen	583 – 584 585 – 586 587 588, 596	Sammlung- und Sicherheitsschränke Papierhandtücher, Handtuchspender Dia- und Overheadprojektoren, Projektorwagen Beamer, LCD-TV, DVD-Geräte und Zubehör	589 – 596 597 597 – 599 599 – 602
------------------------------------------------------------------------------------------------------	-------------------------------------------	------------------------------------------------------------------------------------------------------------------------------------------------------------------	--------------------------------------------

Chemikalien

16

Chemikalien Chemikalien-Bestellinformationen	603 – 617 616	Bier- und Weinherstellung	617
-------------------------------------------------	------------------	---------------------------	-----

Stichwortverzeichnis und Informationen

17

Allgemeine Geschäftsbedingungen Mikroskop-Reparatur-Abholservice bundesweit	629 8, 630	Stichwortverzeichnis Bestellformular-Kopiervorlagen	618 – 628 ab 631
--------------------------------------------------------------------------------	---------------	--------------------------------------------------------	---------------------

**Lab21**

Mit grenzenloser Flexibilität passt sich Lab21 den aktuellen Erfordernissen an: Die freie Gestaltbarkeit des Arbeitsplatzes durch den Anwender mit bedarfsgerecht platzierbarer Medienversorgung ist Katalysator für motivierende, kreative, effiziente und produktive Laborarbeit.



für Biologie, Chemie und Physik



NAWIS®



Hier lernen die Forscher von morgen

NAWIS® ist das flexible Einrichtungssystem mit herabschwenkbarer Medienversorgung über die Raumdecke – und damit das ideale Gesamtkonzept für multifunktionale Raumnutzung im naturwissenschaftlichen Unterricht.

Der vom Lehrer elektromotorisch herabschwenkbare original Medienlift® versorgt die Lernplätze im Handumdrehen sicher mit Daten und Netz, Strom und Gas. Alle Anschlüsse sind ohne Hilfsmittel in einer Höhe von 175 cm greifbar nahe – oder ruhen bei Nichtgebrauch außerhalb des Sicht- und Greifbereichs.

Optionale integrierte Leuchten mit energiesparender LED-Technik, der mobile Panorama-Abzug, das Wasser-Mobil in Verbindung mit der Wasser-Station, das handliche Experimentier-Tableau und der fahrbare Sequenza-Tisch machen NAWIS®-Räume zur Wiege der künftigen Wissenschaft.

HOHENLOHER Spezialmöbelwerke
Postfach 13 60 · D-74603 Öhringen
Telefon 079 41/696-0
Telefax 079 41/696-101
info@hohenloher.de

HOHENLOHER

www.hohenloher.de

Mikroskop-Reparatur-Abholservice Bundesweit

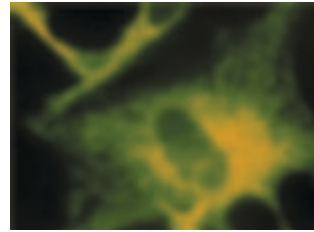
Wenn Ihre Pantoffeltierchen so aussehen ...



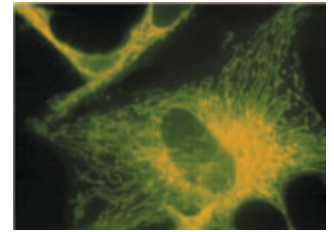
... wird es Zeit für die Wartung Ihrer Mikroskope!

Oft kommt es nur auf richtige Justierung und ein klares sauberes Blickfeld an, um die entscheidenden Details erkennen zu können, die die Mikroskopie so faszinierend machen.

Unsere Service-Werkstatt sorgt dafür, dass Schüler und Lehrer wieder Spaß am Mikroskopieren haben. Die Abholung der Mikroskope erfolgt im Großraum Hamburg durch unseren Fahrservice, für unsere überregionalen Kunden bieten wir einen Mikroskop-Abholservice per Paketdienst an.



vorher



nachher

Und so wird's gemacht:

- Sie rufen an oder faxen uns!
(Dazu bitte diese Seite kopieren, ausfüllen und faxen)
- Stückzahl der Mikroskope/Stereolupen sowie Mikroskoptyp angeben.
- Kurze Fehlerbeschreibung der Geräte beifügen.
- Wir senden Ihnen per Paketdienst abschließbare Versand-Container, in dem Sie Ihre defekten Mikroskope verpacken.
- In einen Mikroskop-Container passen 3–4 Schülermikroskope
- Nach Rücksprache lassen wir die Versand-Container per Paketdienst bei Ihnen abholen.
- Nach Durchsicht der Geräte durch unsere Feinmechaniker-Werkstatt erhalten Sie von uns einen Kostenvoranschlag.

Kopiervorlage

Fax: 040/840 52 18-55

Mikroskop-Reparatur-Abholservice Bundesweit

Wir reparieren fast alle Mikroskoptypen in eigener Fachwerkstatt. Ersatz- und Zubehörteile vorrätig!

Bitte senden Sie mir Transportbehälter für:

_____ Mikroskope (Anzahl eintragen)

_____ Stereolupen (Anzahl eintragen)

Den genauen Abholtermin vereinbaren Sie bitte telefonisch nach Erhalt der Behälter.

Die Behälter stelle ich zur Abholung bereit:

Sekretariat

Sammlung

Hausmeister

Infos

Schulstempel